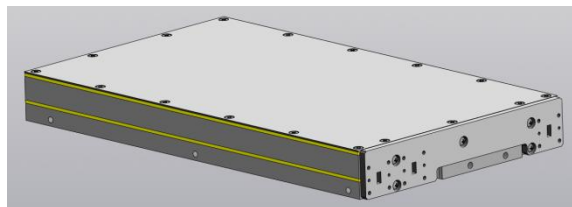
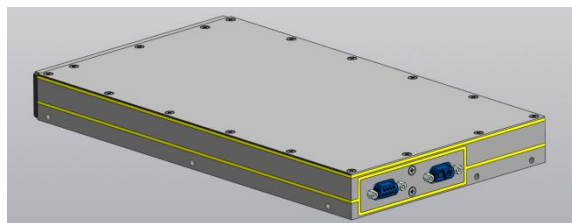


## Модуль УМ-300W

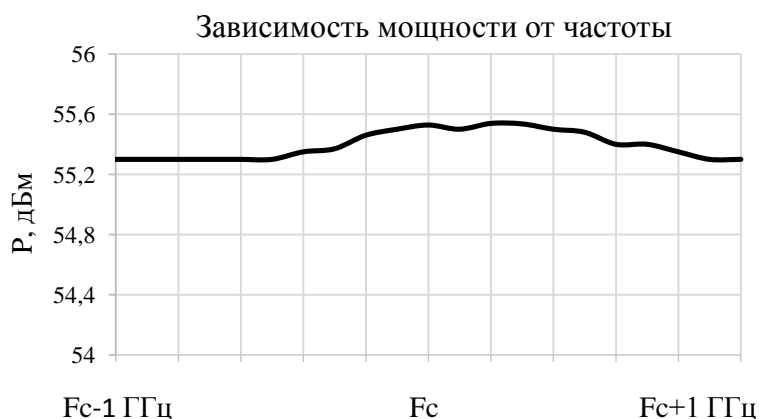
### Характеристики:

- Рабочий диапазон частот: 8 мм;
- Коэффициент усиления: 40 дБ;
- Мощность в режиме насыщения: 55,5 дБм;
- Диапазон рабочих температур:  $-60^{\circ}\dots+80^{\circ}$ ;
- Размеры: 300×170×30 мм.



### Электрические параметры ( $T = +25^{\circ}\text{C}$ , $V = +26\text{ В}$ , $\tau = 10\text{ мкс}$ , $Q = 10$ )

Параметр	Мин.	Тип.	Макс.	Ед.изм.
Рабочий диапазон частот	8 мм			
Мощность в режиме насыщения			55,5	дБм
Коэффициент усиления по мощности		40		дБ
Рабочий ток	6,5			А



**Примечание:** в разработке находятся усилители с выходной мощностью 650 и 950 Вт.

